

A blue and white helicopter is parked on a grassy field. The helicopter has a white cabin and a blue fuselage. The text is overlaid on the image in a bold, black font. The background shows a line of trees and a clear sky.

**Реализация проекта
«Обеспечение своевременности
оказания экстренной медицинской
помощи гражданам, проживающим в
труднодоступных районах
Республики Коми»**

Руководитель проекта М.В. Сурин

Сыктывкар, 12 октября 2017 г.

Участники проекта – 34 субъекта РФ

Задачи:

- Выполнить целевой показатель
- Строительство/реконструкция вертолетной площадки
- Освоение субсидии на авиационную услугу

Целевой показатель

Наименование показателя	Тип показателя	Базовое значение показателя	Целевое значение показателя	Динамика достижения показателя по контрольным датам			
				31.12.2017	31.12.2018	31.12.2019	31.12.2025
Доля лиц, госпитализированных по экстренным показаниям в течение первых суток	основной	67,1 %	90 %	71 %	83,5 %	90 %	90 %
* в качестве базового значения указана доля лиц, госпитализированных по экстренным показаниям в течение первых суток при жизнеугрожающих сердечно-сосудистых заболеваниях (процент от поступивших с данными заболеваниями)							

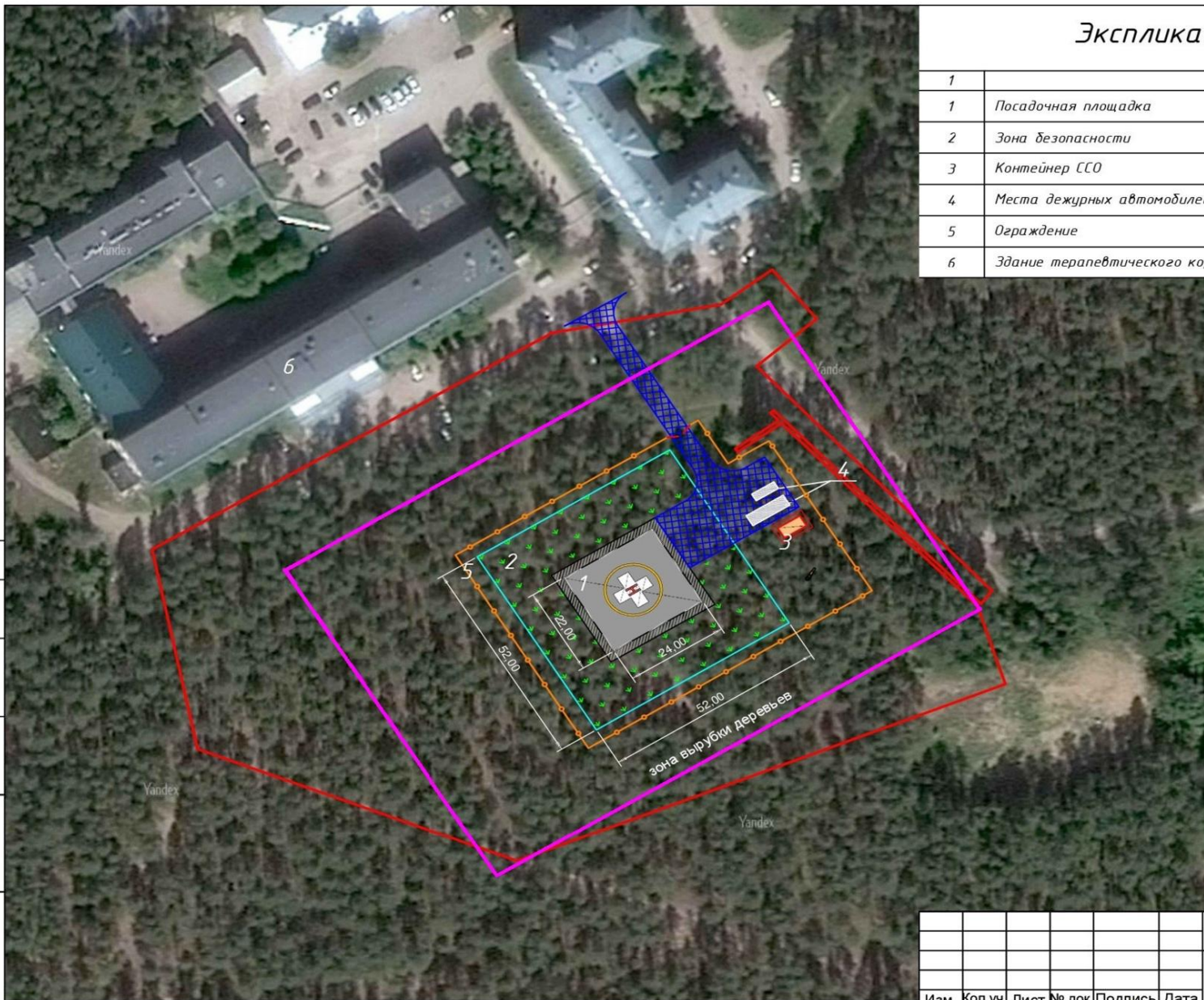
Вертолетная площадка

- **Строительство;**
- **Региональный бюджет;**
- **При медицинской организации в пгт. Шудаяг;**
- **Разработана ПСД;**
- **Документы на согласовании в ГГЭ (г. Санкт-Петербург).**



Экспликация зданий и сооружений

1	2	3
1	Посадочная площадка	проект
2	Зона безопасности	проект
3	Контейнер ССО	проект
4	Места дежурных автомобилей (пожарной машины и машины скорой помощи)	проект
5	Ограждение	проект
6	Здание терапевтического корпуса с приемным покоем	существующее



Условные обозначения

-  зона вырубki
-  кадастровые границы
-  проектируемое ограждение
-  проектируемые дороги и площадки
-  проектируемые сооружения
-  проектируемые покрытия ПП
-  проектируемое озеленение
-  границы зоны безопасности

Согласовано

Взам. инв. N

Подп. и дата

Инв. N подл.

Согласовано:
Заместитель министра строительства, тарифов, жилищно-коммунального и дорожного хозяйства Республики Коми

С.В. Двуреченский

Согласовано:
Заместитель министра здравоохранения Республики Коми

Э.Р. Мамедова

Изм.	Кол.уч.	Лист № док.	Подпись	Дата
Разраб.		Кузьменков		04.17
ГИП		Нижников		04.17

-----ГЧ

Посадочная площадка для вертолетов
при медицинской организации в пгт. Шудаяг

Схема генерального плана

Стадия	Лист	Листов
П	1	1


Размещение посадочной площадки
на земельном участке
кад. № 11:20:0901001:3956
М 1:1000



Альтернативный вариант «Емва»

- **Проведенные работы – реконструкция подъездных путей;**
- **Работы по повышению безопасности медицинской эвакуации;**
- **Работы по повышению безопасности объекта.**

Освоение федеральной субсидии

Период реализации проекта (по годам)	Затраты по источникам финансирования проекта (млн. руб.) 		Затраты итого по периоду реализации проекта (млн. руб.)
	Бюджет Российской Федерации	Бюджет Республики Коми	
2017	152,8	17,8	170,6
2018*	60,5	25,9	86,5
2019*	60,5	25,9	86,5
Итого*	273,8	69,6	343,6

Возможные причины неисполнения

A photograph of a helicopter with registration RA-24672 on a tarmac. The helicopter is blue and red. The background shows a cloudy sky and some airport infrastructure.

- **Объективные**

- ✓ Нелетная погода
- ✓ Малое количество вертолетных площадок с ночным стартом
- ✓ Полная занятость воздушных судов

- **Субъективные**

- ✓ «Отсутствие мест» в принимающей МО
- ✓ Направление заявки «после обеда» отправляющей МО
- ✓ Невыполнение приказов по ОИМ, ОНМК, дорожной карты по сочетанной травме

Выводы

- Сохранение нынешнего темпа медицинских эвакуаций позволит достичь целевого показателя;
- Поддержание нынешнего темпа освоения субсидии позволит выйти на близкое к 100% реализации федеральных средств;
- Реконструкция вертолетной площадки «Емба» позволит участвовать субъекту в Проекту в последующие годы;
- В 2017 года ожидается более 600 медицинских эвакуаций с жизнеугрожающими состояниями, что почти в 3 раза больше, чем в 2016 году.

Спасибо за внимание!

Ми-8Т

АККУМУЛЯТОР